



PhoenixTM
Phoenix Temperature Measurement

HTS06 System

jusqu'à 600°C



...là où l'expérience compte !

PhoenixTM HTS06: Température maximum 600°C

Enregistreur

Les enregistreurs de données PhoenixTM ont été développés pour être utilisés dans les processus industriels. Chez PhoenixTM nous pensons que les enregistreurs pour les profils thermiques doivent être construits de telle manière qu'ils puissent être utilisés dans des environnements difficiles tout en gardant leur précision. Les enregistreurs de données PhoenixTM possèdent les avantages suivants :

-Facilité d'utilisation. Il n'y a pas de programmation complexe par clavier, il suffit d'utiliser les séquences du logiciel indiquées sur l'écran.
-Les enregistreurs de données PhoenixTM sont robustes et sont capables de travailler dans des conditions extrêmes telles que : haute pression, pression sous-vide et haute température. Le boîtier rigide en aluminium usiné protège l'électronique dans un environnement industriel.



Modèle	PTM1-206HT, PTM1-210HT, PTM1-220HT
Nombre de canaux	6,10 ou 20
Genre de thermocouple	K ou N
Echelle de mesure	Type K: -100°C - +1370°C Type N: -100°C - +1300°C
Précision	+/- 0,3°C
Résolution	0,1°C
Type de batterie standard	2 x Alcalines remplaçables (AA)
Capacité de mémoire	3,8 Mio. points
Connexion PC	Par câble ou Bluetooth
Démarrage	Temps, seuil de température, bouton Start-Stop
Intervalle d'échantillonnage	0,2 sec – 1 h
Dimensions	20 x 98 x 200mm (h x l x L)

Transmission des données par télémétrie, en temps réel depuis l'intérieur de l'installation.



Boîtier robuste et étanche à l'eau, pour une utilisation fiable en milieu hostile



Les enregistreurs de données Phoenix TM sont conçus pour être utilisés avec des batteries ordinaires disponibles dans le commerce, éliminant le coût prohibitif des batteries spéciales.



Qu'est-ce que le profilage de température?

Tous les fours industriels utilisent des thermocouples pour contrôler des zones de températures. Cependant ces thermocouples mesurent uniquement la température atmosphérique du four et n'indiquent pas la température réelle du produit, condition essentielle pour assurer un traitement thermique efficace.

Phoenix TM vous fournit la solution :

Notre système de profilage se déplace à travers le four avec le produit et permet l'enregistrement de données de température à l'aide de 20 thermocouples positionnés directement sur le produit ou répartis dans la charge pour assurer des mesures thermiques précises. Le système est positionné directement sur la ligne de production avec le produit, permettant une mesure précise de la température du produit ou de la charge. A la fin du cycle, un logiciel performant analyse les données et détermine si le cahier des charges a été respecté.

Les données peuvent être analysées efficacement, ce qui permet de résoudre des problèmes rapidement, et de fournir aux clients l'assurance d'un processus de contrôle cohérent.





Barrières thermiques TS06

Construit pour des processus où le produit et le bouclier thermique sont chauffés et ensuite trempés, le bouclier thermique TS06 est conçu pour offrir une protection à l'enregistreur face à des températures extrêmement élevées et une immersion complète dans l'eau. Ce bouclier thermique utilise le principe de l'évaporation de l'eau pour conserver l'enregistreur à une température acceptable dans le four. Puis comme le produit et le bouclier thermique sont immergés complètement dans l'eau, le bouclier thermique se remplit tout seul pour le processus de vieillissement, ce qui est normal pour ce genre de processus.

Le bouclier thermique TS06 est livré avec l'enregistreur PTM-1200-HT lequel est étanche et minimise les effets de l'eau si le bouclier thermique avait une fuite.



Modèle	TS06-210	TS06-215	TS06-310
500°C / h	9.5	13.0	24.0
550°C / h	8.0	11.0	20.0
600°C / h	7.2	9.0	16.0
Haut. / mm	210	215	310
Larg. / mm	400	472	472
Long. / mm	520	640	640
Poids / kg	18.0 / 25.0	25.5 / 38.5	30.0 / 59.0

Des développements spécifiques sont réalisables - il suffit de demander ce dont vous avez besoin.

Isolation facile à installer



Plateau de l'enregistreur intégré pour une manutention simple et une installation facile des thermocouples



Raccords en acier pour assurer l'étanchéité ainsi que la protection des thermocouples



Thermocouples

Pour des températures jusqu'à 1200°C l'option des thermocouples isolés avec oxyde minéral est la meilleure. Les fils du thermocouple sont protégés par un manteau en acier inoxydable pour une utilisation dans des milieux agressifs. Ces thermocouples sont disponibles avec différents diamètres et longueurs. Pour des applications spéciales, nous pouvons faire des thermocouples adaptés au processus.

Les thermocouples peuvent être soudés, collés ou fixes dans un trou pour mesurer la température dans des endroits critiques.



Diamètre de 1,5, 2 ou 3mm en type K ou N pour toutes applications

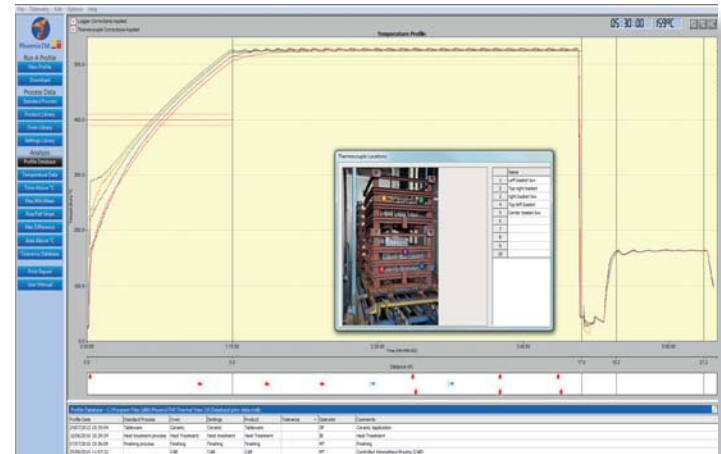
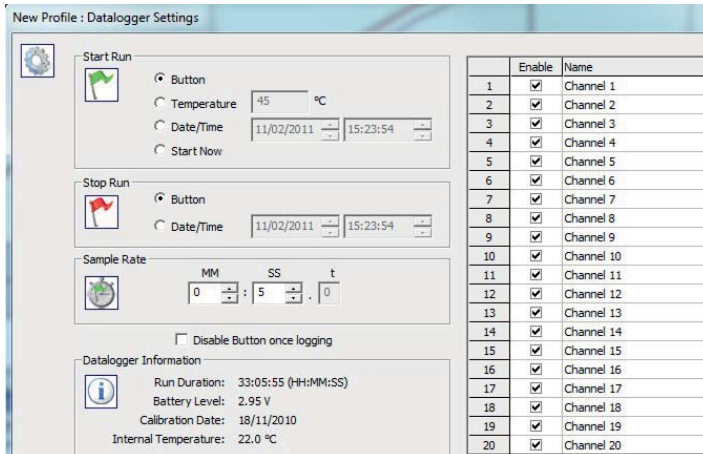


Thermal View Plus

La façon la plus simple d'atteindre un résultat parfait !

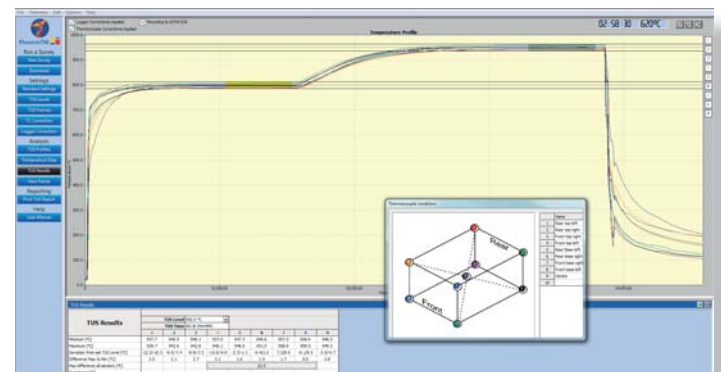
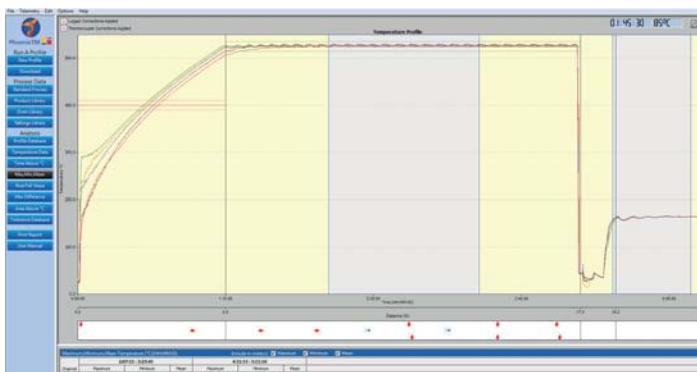


PhoenixTM
Phoenix Temperature Measurement




Concernant les paramètres, il suffit d'introduire un temps d'échantillonnage, les conditions de départ et le nombre de thermocouples. Pour des mesures fréquentes cela peut être fait en un clic.

Toutes les données sont représentées dans la fenêtre graphique « THERMAL VIEW ». Pour voir des détails, il est possible d'enlever des zones et de faire des zooms des endroits intéressants.



Il y a une palette d'outils pour l'analyse numérique qui peut facilement être trouvée dans le coin gauche de l'écran. Pour une analyse individuelle ou un rapport, toutes les données peuvent être exportées.

Le logiciel Thermal View Survey, disponible en option, permet l'établissement automatisé de rapports conformément aux normes AMS2750E et CQI-9. 

PhoenixTM GmbH

Zum Rehmer Eck 22
D- 32547 Bad Oeynhausen
Tel.: +49 5731 30028 0
Fax: +49 5731 30028 14



www.Phoenixtm.de
info@phoenixtm.de

 PhoenixTM Ltd, UK
sales@phoenixTM.com

 PhoenixTM LLC, USA
info@phoenixtm.com